

SEMA VAI À SUA CASA

NA QUARENTENA DO COVID-19



ATIVIDADES DE EDUCAÇÃO AMBIENTAL PARA PAIS E FILHOS



Prefeitura de
SOROCABA

TEMA: RAZÕES PARA VIVER EM SOROCABA

EDUCADORA RESPONSÁVEL: VIVIANE RACHID



[fb.com/SecretariadoMeioAmbienteSorocaba/](https://www.facebook.com/SecretariadoMeioAmbienteSorocaba/)



[@sema.sorocaba](https://www.instagram.com/sema.sorocaba)

[HTTP://MEIOAMBIENTE.SOROCABA.SP.GOV.BR/](http://meioambiente.sorocaba.sp.gov.br/)

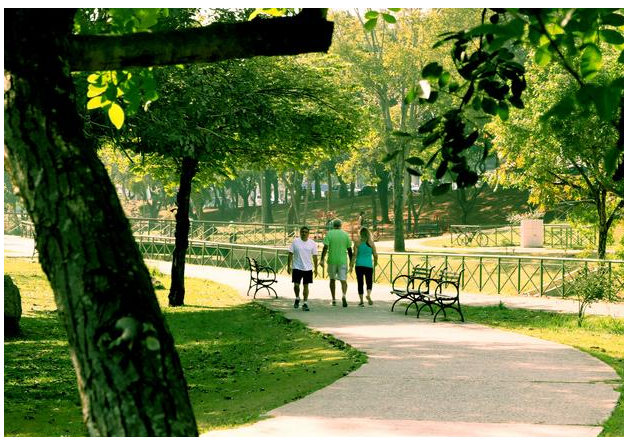


RAZÕES PARA VIVER EM SOROCABA

Preparamos uma atividade para você e sua família aproveitarem esse momento que estamos todos em casa em razão da pandemia da Covid-19 e aprenderem um pouco mais sobre o Meio Ambiente e, em especial, sobre ótimas razões para se viver em Sorocaba. Afinal, a nossa cidade completa no dia 15 de agosto 366 anos de história.

Essas características fazem com que ela se destaque de outros municípios e formam suas particularidades e qualidades. Ficou interessado? Então juntos vamos descobrir um pouco mais sobre elas?

Você já conhece um pouco sobre a nossa ciclovia? E sobre o sistema BRT? E lógico que os nossos parques e o Rio Sorocaba não iam ficar de fora! Mas principalmente o que faz uma cidade ser única é... Ficou curioso? Então, vamos começar a nossa atividade e descobrir!



Secretaria do
**Meio Ambiente e
Sustentabilidade**



**Prefeitura de
SOROCABA**



INCENTIVO AO USO DA BIKE

Reconhece essa imagem em Sorocaba?



Você sabia que Sorocaba possui 130 km de rede cicloviária, sendo 96% de ciclovia e o restante de ciclofaixas, que corta a cidade de Leste a Oeste e de Norte a Sul, e é uma das maiores do Brasil? Se um dia você resolvesse andar por toda ela, teria que dar um total de 193.846 passos! Consegue imaginar tudo isso?

A ciclovia do nosso município é uma realidade que melhorou a mobilidade urbana e também a qualidade de vida da população. Olhe esse mapa e observe como a ciclovia faz parte de toda Sorocaba:



Secretaria do
**Meio Ambiente e
Sustentabilidade**



**Prefeitura de
SOROCABA**

Sorocaba também tem o Programa IntegraBike de empréstimo gratuito de bicicletas, que é gerenciado pela Urbes. O intuito é de facilitar o deslocamento do munícipe de um ponto a outro da cidade, proporcionando maior qualidade de vida ao cidadão e estimulando práticas sustentáveis no município.

O sistema é gratuito e podem participar maiores de 18 anos que cadastrarem seus cartões de transporte coletivo! Esse sistema possui 22 estações e disponibiliza mais de 150 bicicletas! Consegue imaginar tudo isso?



TRANSPORTE PÚBLICO & SUSTENTABILIDADE



Muito em breve o Sistema BRT (*Bus Rapid Transit*) ou Transporte Rápido por Ônibus será realidade em Sorocaba. Nos últimos meses, ao circularmos pela cidade nos deparamos com obras em diversas avenidas, que podem até causar transtorno neste momento, assim como qualquer outra obra grande, mas quando for inaugurado vamos perceber o quanto foi importante esse investimento.

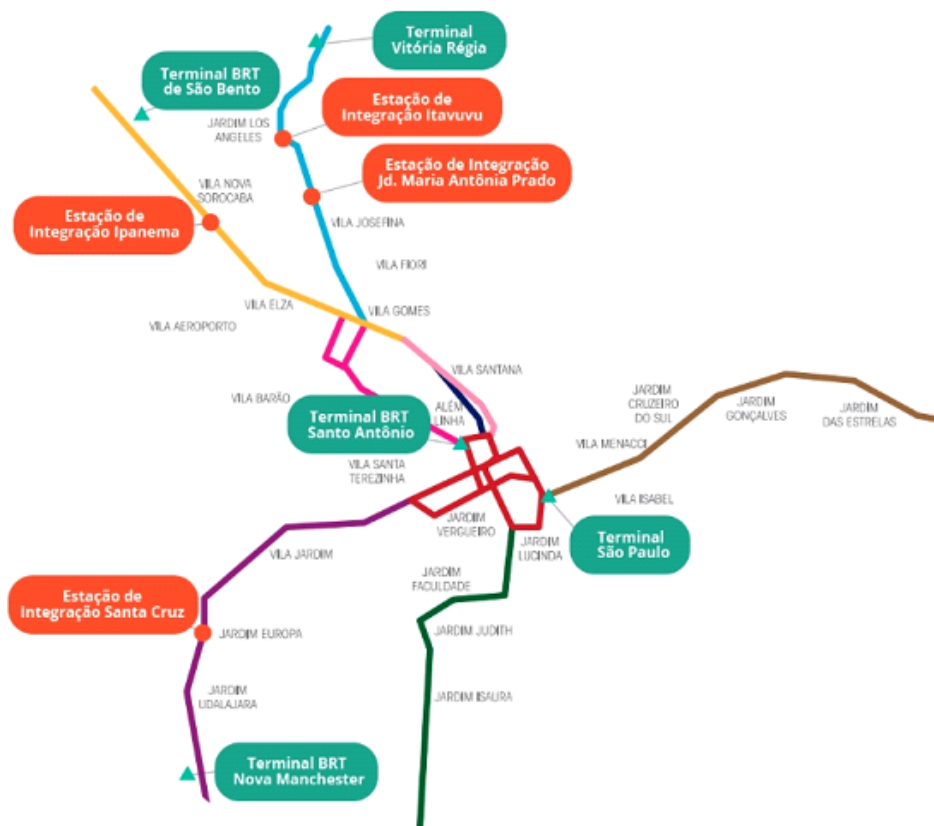
O BRT é um sistema de mobilidade urbana que oferece conforto, segurança e eficiência, melhorando a infraestrutura do transporte público coletivo. Ele promoverá o desenvolvimento sustentável do município, com eficiência energética e redução da emissão de poluentes e gases de efeito estufa, na medida que vai incentivar a utilização do transporte público na cidade.



O BRT ainda contará com o sistema de reúso de água da chuva nos terminais Vitória Régia, São Bento e Nova Manchester e terá placas fotovoltaicas, que vão abastecer de energia limpa as unidades administrativas e operacionais, terminais de embarque e desembarque e pontos de parada, promovendo eficiência energética, economia e redução de impactos ambientais.



Olhe esse mapa abaixo e observe como esse novo sistema vai fazer parte de Sorocaba! Você consegue encontrar seu bairro?



RIO SOROCABA

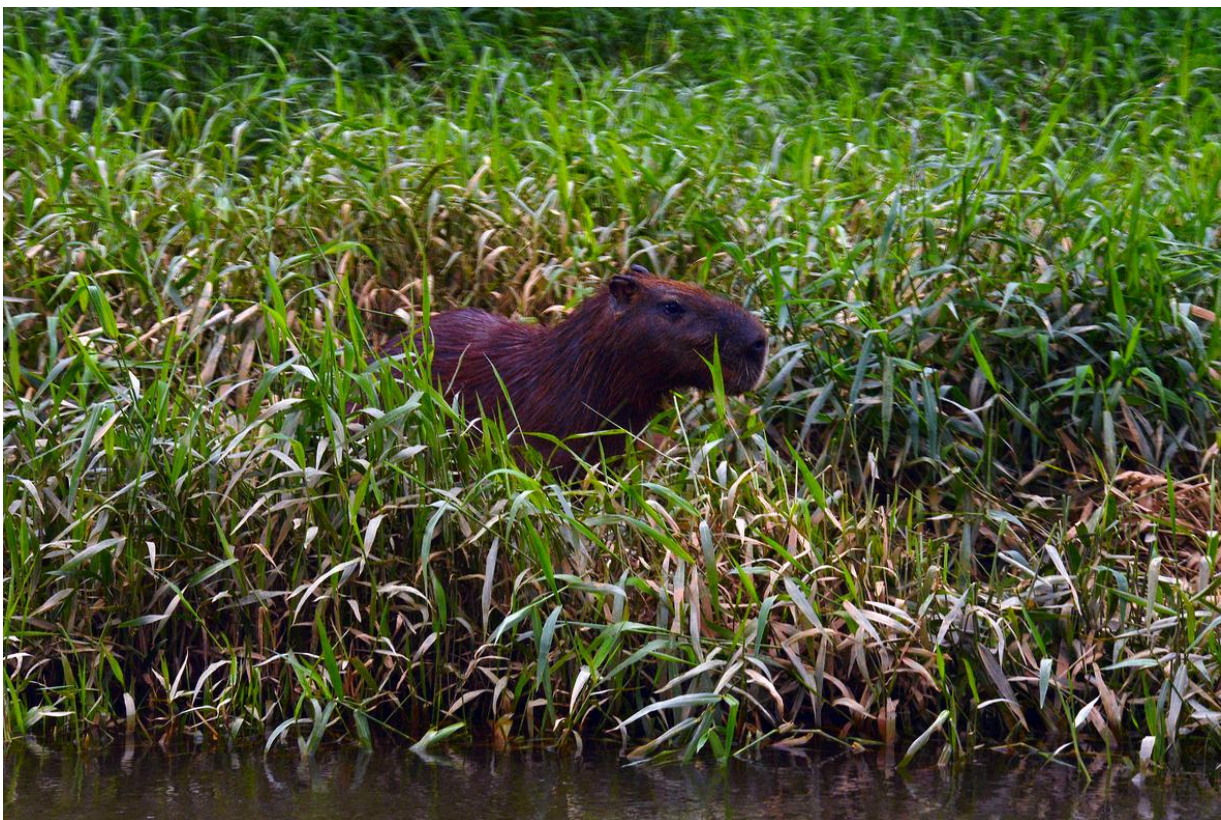


Você sabia que desde o ano de 2000, a Prefeitura de Sorocaba, por meio do Serviço Autônomo de Água e Esgoto (Saae), vem desenvolvendo as obras do Programa de Despoluição do Rio Sorocaba? Esse programa consiste na coleta, afastamento, bombeamento e tratamento de todo o esgoto produzido na cidade, livrando o leito dos córregos e do rio de toda a sujeira que poderia prejudicar a água e os animais que ali vivem.

E você sabia que de acordo com o corpo de biólogos do Saae, que acompanha o processo de recuperação do rio, desde que a primeira e maior estação de tratamento do sistema entrou em operação, em maio de 2005, essa recuperação tem se apresentado acima das expectativas?

O nosso rio e o Saae possuem grandes recordes! O Rio Sorocaba é considerado o maior afluente da margem esquerda do rio Tietê! Ele possui 180 km de extensão em linha reta e 227 km, considerando seu leito em seu trajeto natural. Já o Saae distribui água tratada a 99% dos imóveis existentes! E Sorocaba possui hoje um dos melhores sistemas de abastecimento de água do País!

Recorde em Biodiversidade! O rio possui hoje diversos animais, como aves, mamíferos, peixes, entre outros, com características únicas, como a capivara, que é o maior roedor do rio e do mundo! Mede até 1,30 m e pode pesar até 45 kg.





OS PARQUES E A ARBORIZAÇÃO



Você reconhece essas imagens acima? Sorocaba é uma bela cidade e uma das características marcantes dela são os parques fechados (Zoológico, Jardim Botânico, Parque da Biquinha, Parque da Biodiversidade, Parque "Chico Mendes" e Parque da Água Vermelha) e os parques abertos (Parque das Águas, Parque dos Espanhóis, Parque do Campolim, entre outros) distribuídos pelas quatro regiões, nos mais vários pontos, oferecendo lazer e contato com a natureza.

Ao todo, a nossa cidade possui mais de 20 parques que nos dão alternativas para diversão e recreação. Junto com a sua família marque todos os parques que você já frequentou em Sorocaba e anote aqueles que você gostaria de conhecer no futuro:

LISTA DOS PARQUES DE SOROCABA

PARQUE DOS ESPANHÓIS	_____
PARQUE "KASATO, MARU"	_____
PARQUE "CARLOS ALBERTO DE SOUZA";	_____
PARQUE ZOOLOGICO MUNICIPAL "QUINZINHO DE BARROS"	_____
PARQUE NATURAL DOS ESPORTES "CHICO MENDES"	_____
PARQUE DA ÁGUA VERMELHA "JOÃO CÂNCIO PEREIRA"	_____
PARQUE NATURAL DO OURO FINO	_____
PARQUE DA BIQUINHA	_____
JARDIM BOTÂNICO "IRMÃOS VILLAS-BÔAS"	_____
PARQUE NATURAL MUNICIPAL CORREDORES DE BIODIVERSIDADE "MARCO FLAVIO DA COSTA CHAVES"	_____
PARQUE DO PAÇO MUNICIPAL	_____
PARQUE DAS ÁGUAS	_____

Sorocaba também vem investindo na ampliação dos espaços verdes na cidade, com o plantio de árvores em áreas públicas, parques, ruas e avenidas, além de prédios municipais. Um dado relevante é que houve um aumento significativo da arborização urbana nesses últimos 12 anos.

De acordo com o Plano Municipal de Arborização Urbana, a meta é de alcançar 20% da área urbana com projeção de copa arbórea até este ano. Em 2012, o índice da cidade era de 16,35%. Neste momento, conforme levantamento realizado, o município conta hoje com 25,69% da projeção de copa em meio urbano. Ou seja, ultrapassamos a meta estabelecida e isso é graças ao trabalho que vem sendo realizado nos últimos anos com a participação da comunidade.

A presença de árvores na cidade tem comprovada eficiência para a estabilidade microclimática, redução da insolação direta e redução da velocidade dos ventos, além da melhoria das condições para a biodiversidade, redução de ruído, entre outros, desempenhando um importante papel na melhoria da condição ambiental da cidade e, conseqüentemente, a melhoria na qualidade de vida da população.

Inclusive estamos realizando neste momento uma pesquisa para descobrir o que as pessoas querem para a arborização da nossa cidade. É um formulário on-line bem simples e rápido de responder que está disponível em nosso site até o dia 14 de agosto:
Sema: <http://meioambiente.sorocaba.sp.gov.br/>.



CONSULTA PÚBLICA ON-LINE

O que queremos para a arborização da nossa cidade

Dê a sua opinião e ajude a Prefeitura de Sorocaba na revisão do Plano Municipal de Arborização Urbana

De 20 de julho a 14 de agosto de 2020

Acesse e participe:
meioambiente.sorocaba.sp.gov.br

Secretaria do Meio Ambiente e Sustentabilidade

 Prefeitura de SOROCABA

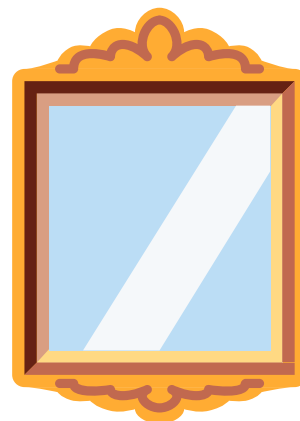
Secretaria do
**Meio Ambiente e
Sustentabilidade**



**Prefeitura de
SOROCABA**

A POPULAÇÃO SOROCABANA

Agora vá em frente a um espelho da sua casa. Está vendo essa imagem? No meio de tantos lugares e acontecimentos marcantes de uma cidade quem realmente faz ela ser o que é são as pessoas que vivem nela. Ou seja, é você quem faz Sorocaba ser o que ela é!

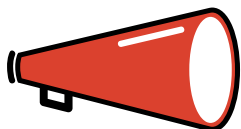


Por isso é muito importante que cada cidadão faça a sua parte, exigindo seus direitos, participando das decisões e sendo colaborativo, afinal a cidade é de todos nós!

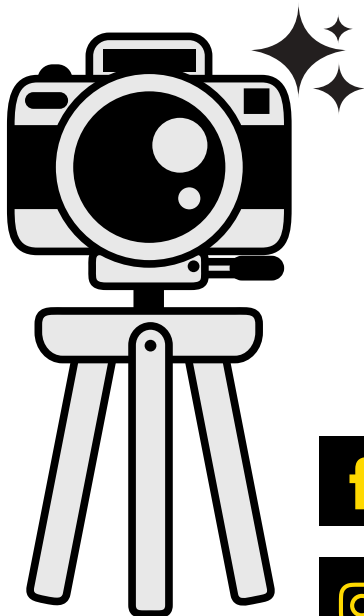
Secretaria do
**Meio Ambiente e
Sustentabilidade**



**Prefeitura de
SOROCABA**



HORA DO DESAFIO



Faça um desenho inspirado em nossa atividade e nos mostre o que faz Sorocaba ser uma cidade especial para você. E não se esqueça de postar uma foto ou vídeo com o seu desenho nas redes sociais e marque a Secretaria do Meio Ambiente e Sustentabilidade! Vamos adorar ver a sua criação!



fb.com/SecretariadoMeioAmbienteSorocaba/



[@sema.sorocaba](https://www.instagram.com/sema.sorocaba)