

Importância das Universidades da região de Sorocaba na construção das Coleções Botânicas



Professora Doutora Vilma Palazetti de Almeida



HERBÁRIO
REGIONAL PUCSP



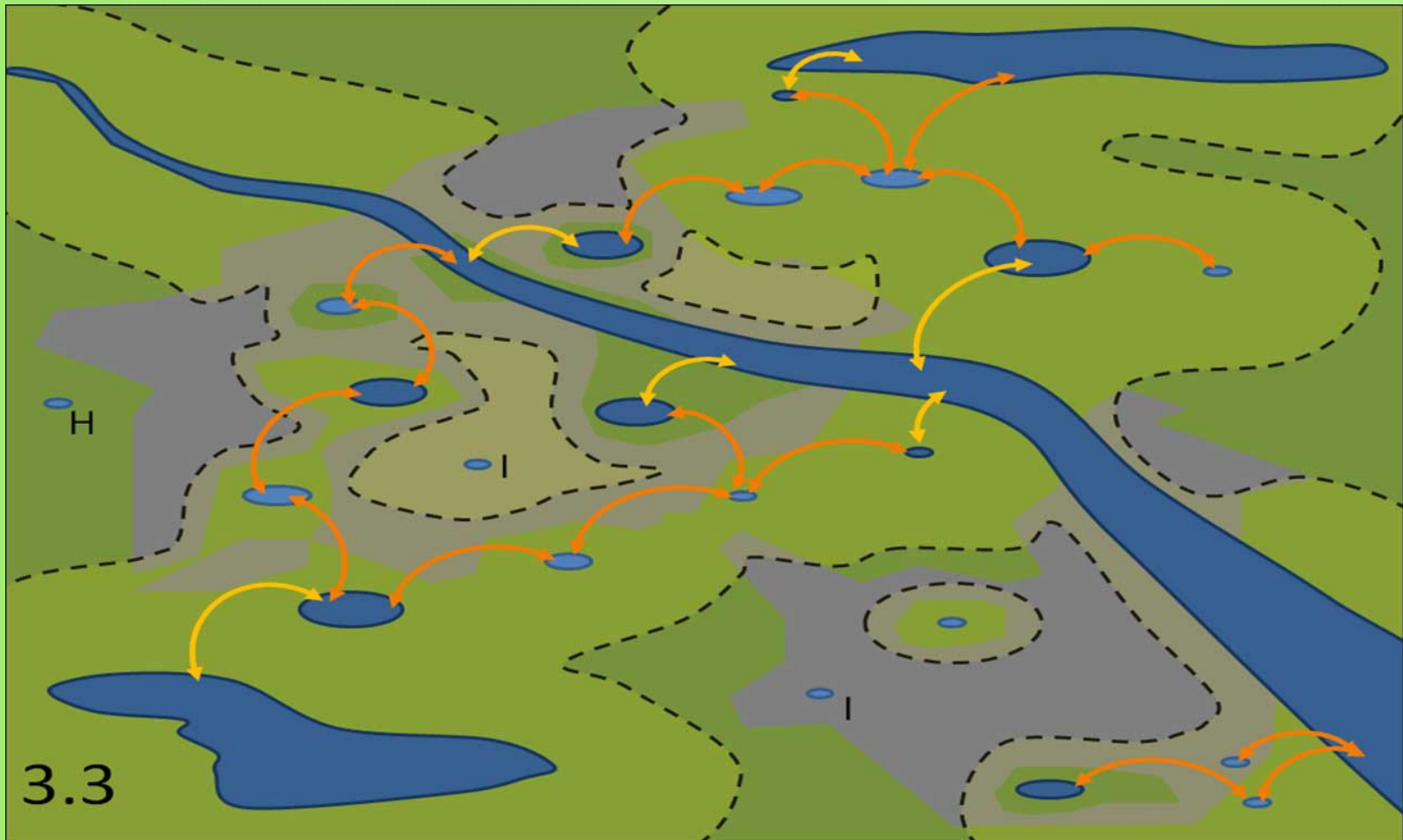
Parques Municipais

- ◉ O Município de Sorocaba conta com 21 parques municipais
- ◉ 7 deles são áreas de preservação fechada e administradas pela Secretaria do Meio Ambiente (SEMA)
- ◉ Áreas Verdes: educação ambiental e lazer

Os fragmentos florestais urbanos são reservatórios de biodiversidade sobrevivente em áreas urbanas

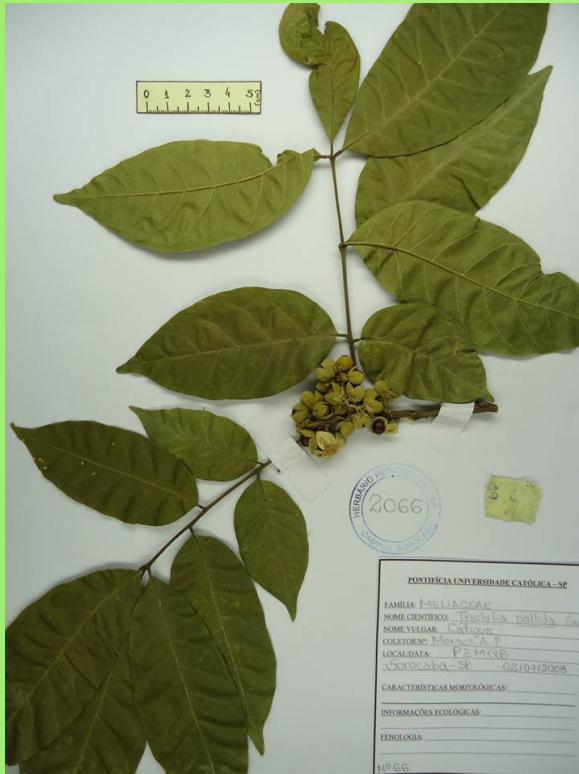


FRAGMENTO FLORESTAL FUNCIONA COMO CORREDOR ECOLÓGICO PARA FAUNA



Coleta e herborização de Material Botânico





EXSICATA FOTOGRAFADA E DIGITALIZADA



Herbário Regional PUCSP

Local de coleta	Exsicatas	Família	Espécies	N.I.	Vulneráveis/ raras
Pq. Brigadeiro Tobias	61	28	39	16	1
Pq. Chico Mendes	180	35	57	62	1
Parque Ouro Fino	208	34	68	21	1
Pq. da Água Vermelha	45	19	39	3	-
Pq. da Biquinha	147	47	73	48	-
PZMQB	176	26	44	59	-
Jd. Botânico	240	51	119	17	3
Itupararanga (represa)	615	43	120	49	2
OSE	59	16	18	17	-
INA-Éden	765	62	218	46	1
VALEO- Éden	130	13	17	40	-

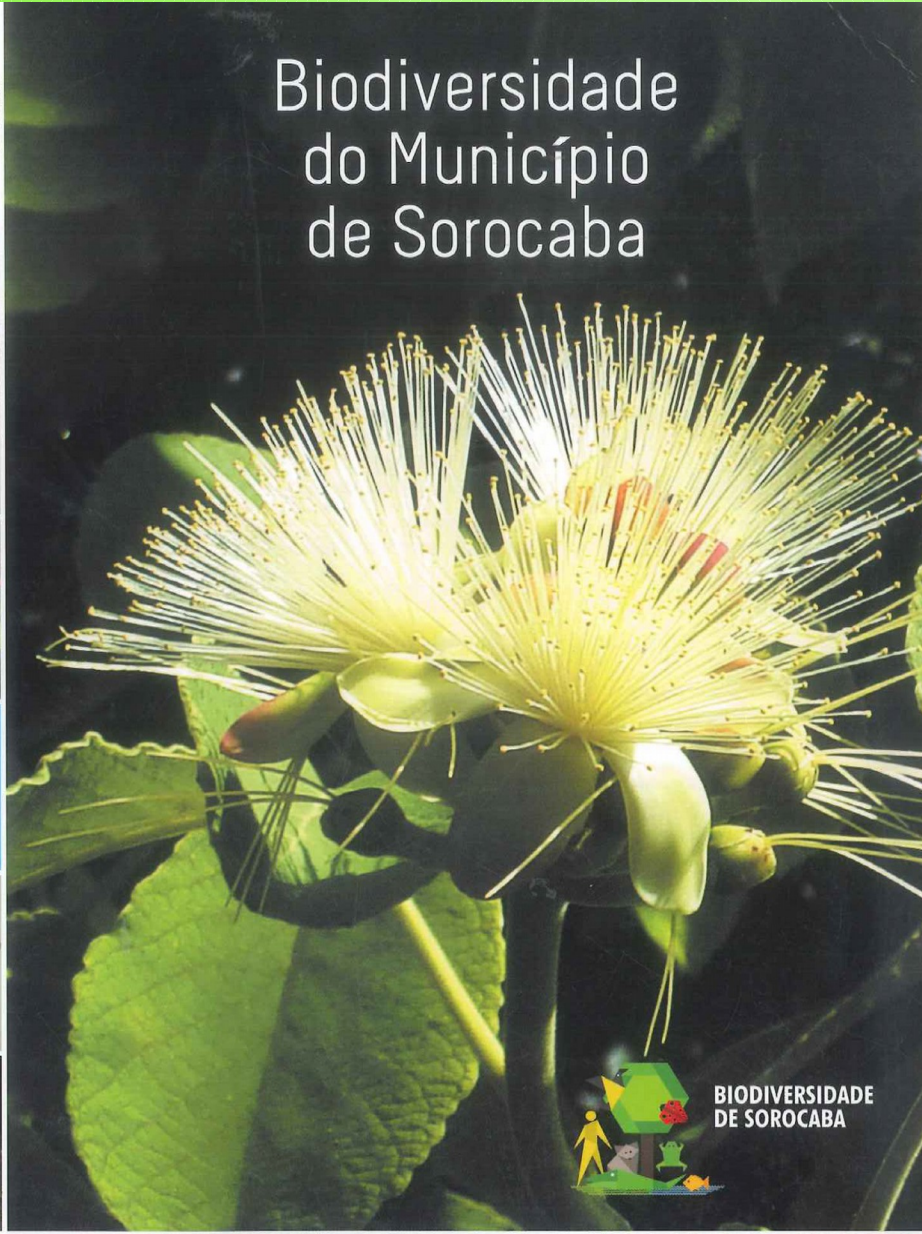
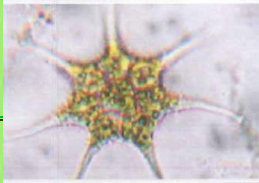
Estratégias de conservação

Todo o **programa de conservação da biodiversidade** seja de um país, estado ou município estabelece estratégias de conservação que partem de critérios baseados num **conjunto de informações**, biológicas, socioeconômicas e ambientais

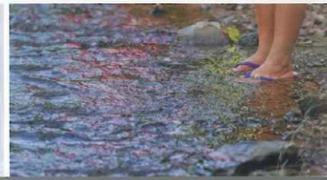
Exemplo: preservando a biodiversidade do Rio Sorocaba




Biodiversidade do Município de Sorocaba



BIODIVERSIDADE
DE SOROCABA





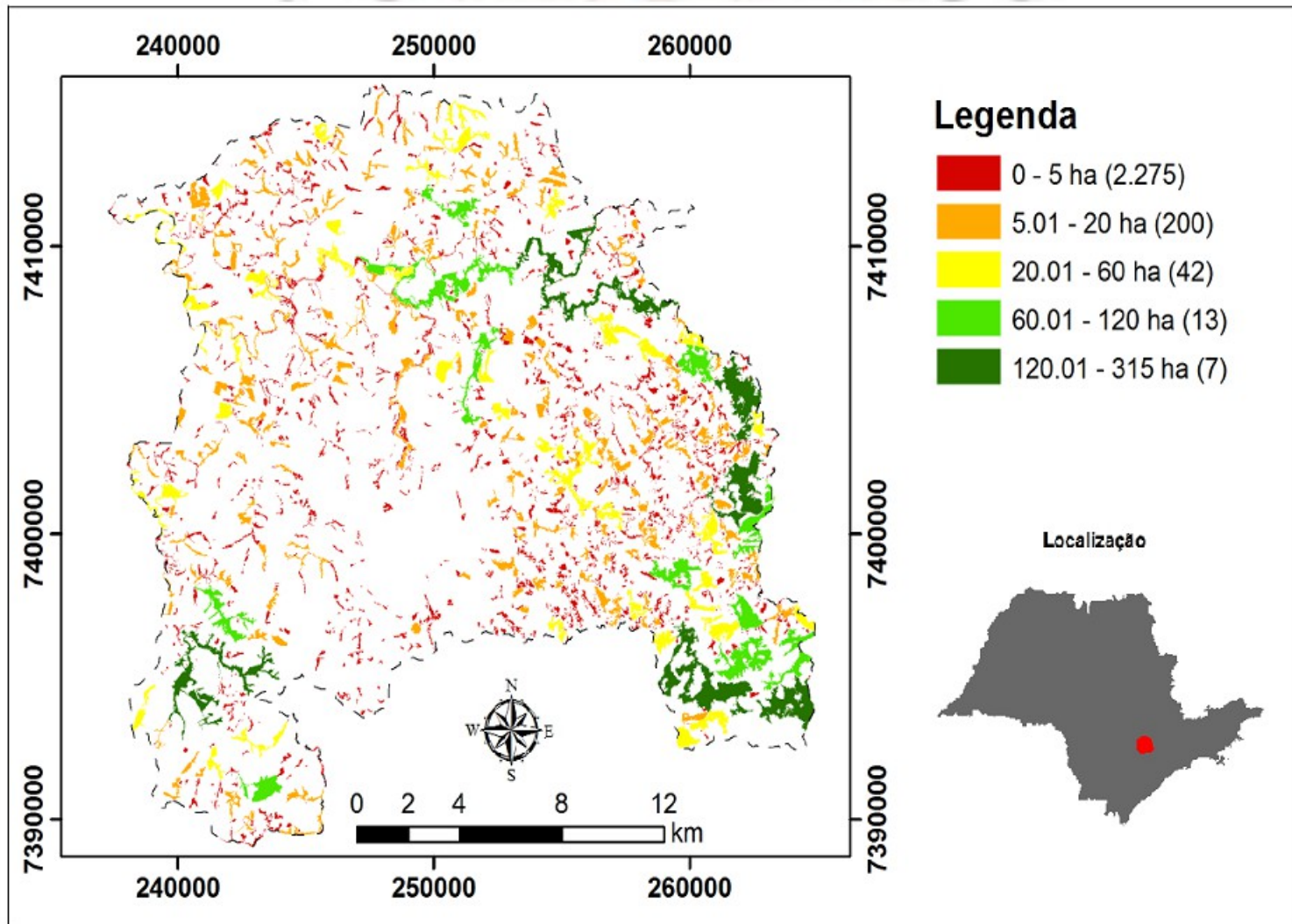


Governo do Estado de São Paulo
Secretaria do Meio Ambiente
FAPESP - Fundação de Amparo à Pesquisa do Estado de São Paulo

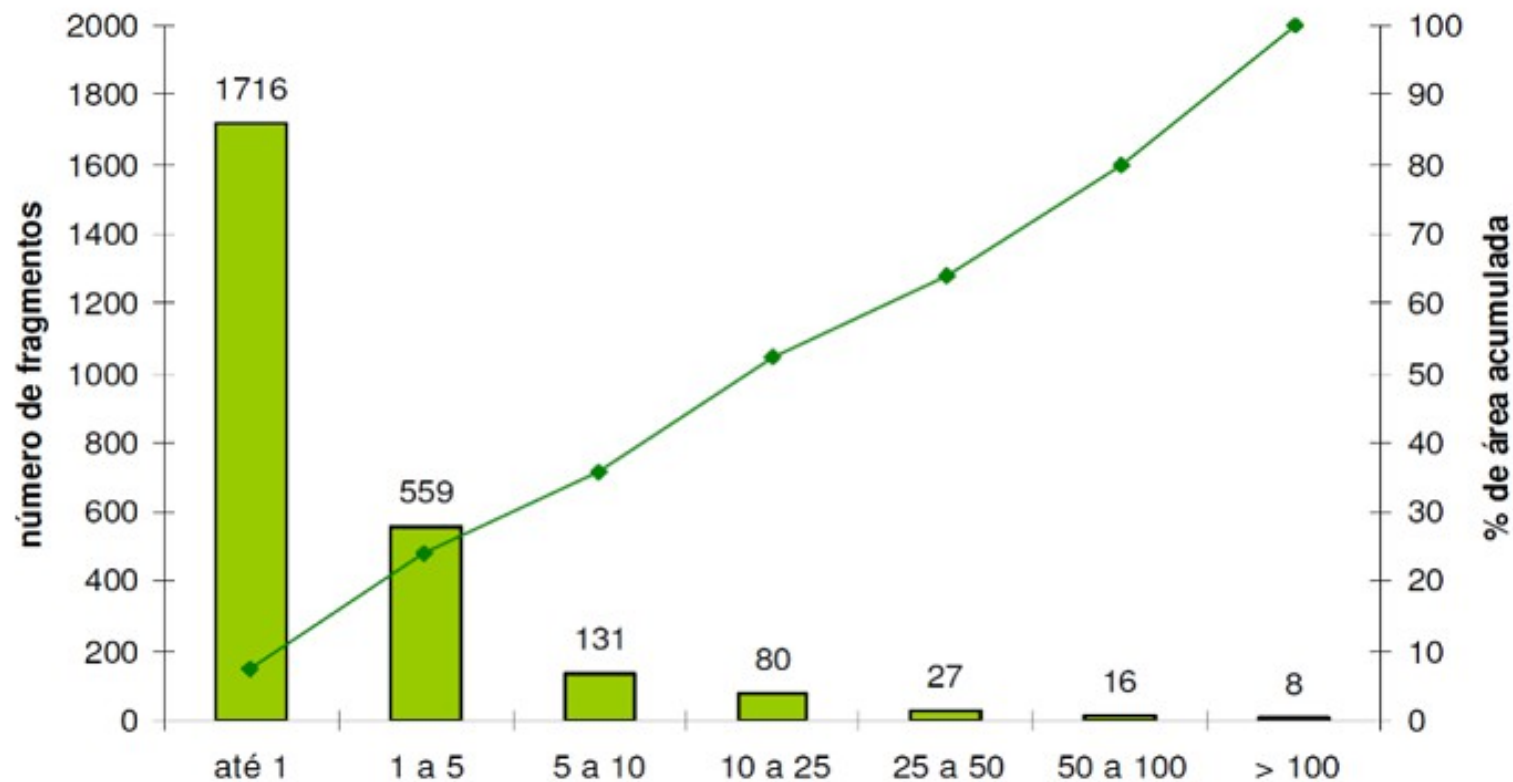
**DIRETRIZES PARA
A CONSERVAÇÃO E
RESTAURAÇÃO DA
BIODIVERSIDADE
NO ESTADO DE
SÃO PAULO**

quais as áreas
mais
importantes para
preservar a
biodiversidade?

FRAGMENTOS FLORESTAIS DO MUNICÍPIO DE SOROCABA (SP)





Quantidade de fragmentos florestais em Sorocaba em relação ao tamanho . Fonte Mello (2012)



Estratégias de ações da Prefeitura de Sorocaba (presente no documento – Plano Municipal de Mata Atlântica – 2014)

Tabela 8: Estratégias e ações para recuperação e conservação da Mata Atlântica

Estratégia 1 – Recuperação da cobertura vegetal do município por meio de plantio de mudas	
Ação	Metas
1. Plantio nas faixas de APP do município;	Recuperar 100 ha de APP
2. Enriquecimento florestal em áreas verdes públicas; 	Recuperar 100 ha de áreas verdes 
3. Fomentar a recuperação das APP em áreas particulares;	Recuperar 40 ha de APP

Onde plantar?



O que plantar?