



**Prefeitura de
SOROCABA**

**Secretaria de Meio Ambiente,
Proteção e Bem-Estar Animal**



**CONSELHO MUNICIPAL
DE DESENVOLVIMENTO
DO MEIO AMBIENTE**
— COMDEMA —

Formação continuada para membros do COMDEMA

Encontro 8

Conservação da Biodiversidade e Espaços Especialmente Protegidos

02/02/2022

Biodiversidade / Diversidade Biológica

Riqueza de espécies existentes em uma dada região

Sistema Taxonômico

Linnaeus (semelhanças)

reino
filo
classe
ordem
família
gênero
espécie

Phylocode (parentesco)

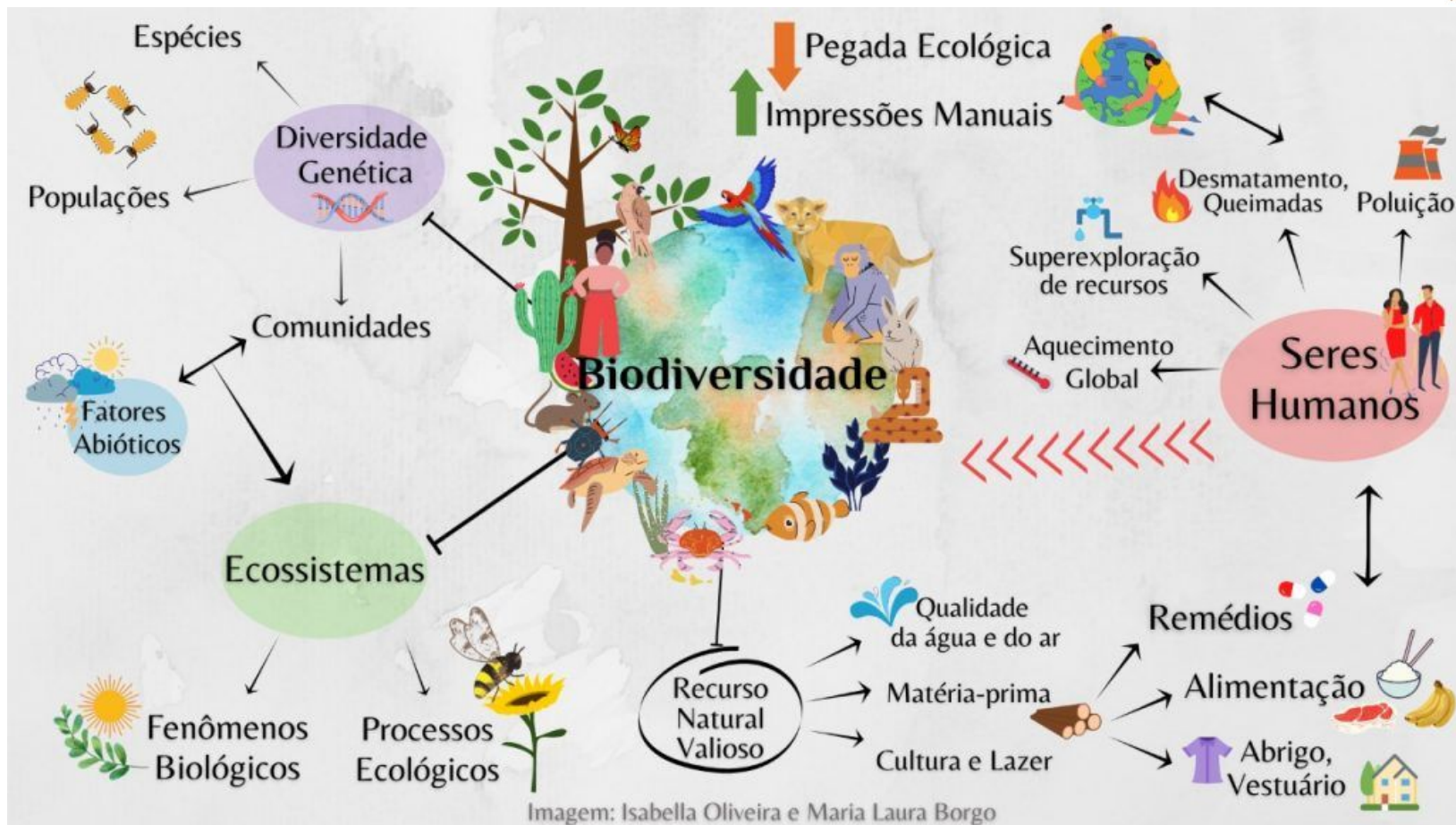
clado
espécie

Sistema por organização biológica (Wilson)

Ecosistema
Comunidade
Guilda
Espécie
Organismo
Gene

Três níveis (Convenção sobre Diversidade Biológica - CDB)

- (i) diversidade genética ou intraespecífica,
- (ii) organismal ou entre espécies, e
- (iii) ecológica ou entre comunidades.



Serviços Ecossistêmicos



Principais Ameaças à Biodiversidade

- poluição
- introdução de espécies exóticas
- alterações climáticas
- perda e fragmentação de habitats



Preservação e Conservação

Preservação

Manutenção dos ecossistemas nativos em seu estado natural, sem interferência humana

Usos indiretos dos recursos naturais

- contemplação,
- lazer e recreação
- educação ambiental
- pesquisa científica

Conservação

Toda ação humana que tenha por fim manter os ecossistemas em seu estado natural, desde sua preservação até a recuperação de áreas degradadas, incluindo-se o uso sustentável e o manejo



Estratégias para a conservação da Biodiversidade

Conservação *in situ*

Manter a biodiversidade em todos os seus componentes

Conservação *ex situ*

Conservação de componentes da diversidade biológica fora de seus habitats naturais

Planejamento Ambiental

Ecologia da Paisagem

Definição de unidades naturais da paisagem e auxiliam na conservação da biodiversidade e no manejo de recursos naturais

O funcionamento de uma unidade depende das interações que ela mantém com as unidades vizinhas

Visão integradora dos diferentes tipos de habitats e das suas relações com as ações humanas

Manejo biorregional

Abrange regiões extensas e biologicamente viáveis, capazes de sustentar padrões migratórios das populações animais e vegetais e de absorver impactos das mudanças globais.

Unidades de conservação

Proteção Integral

- I - Estação Ecológica;
- II - Reserva Biológica;
- III - Parque Nacional;
- IV - Monumento Natural;
- V - Refúgio de Vida Silvestre.

Uso Sustentável

- I - Área de Proteção Ambiental;
- II - Área de Relevante Interesse Ecológico;
- III - Floresta Nacional;
- IV - Reserva Extrativista;
- V - Reserva de Fauna;
- VI – Reserva de Desenvolvimento Sustentável; e
- VII - Reserva Particular do Patrimônio Natural.

Outras Áreas Protegidas

Áreas de Preservação Permanente

Reservas Legais

Área Municipal de Proteção Ambiental (AMPA)

Áreas Úmidas

Áreas Naturais Tombadas

Corredores Ecológicos

Parques urbanos/ parques lineares

Jardins (Zoológico; Botânico, Cultural, Esportivo, Recreacional, etc);

Horto

Estrada Parque

Área em Estudo para Expansão da Conservação da Biodiversidade - AECB (SMAP)

Praças/ largos/ canteiros



Conservação *ex situ*

Zoológicos
Criadouros
Jardins Botânicos
Bancos
Câmaras de conservação de sementes
Cultura de tecidos
Criogenia
Laboratórios (microorganismos),
Bancos de germoplasma
Núcleos de conservação



Planejamento Ambiental

Manutenção da diversidade biológica deve ser planejada numa perspectiva abrangente, que interligue paisagens naturais a paisagens manejadas. Unidades de conservação e outras áreas protegidas devem ser integradas à matriz circundante de forma a possibilitar a conservação em unidades maiores de habitats

Convenção Sobre Diversidade Biológica (Eco-92)

OBJETIVOS

- A conservação da diversidade biológica
- O uso sustentável dos componentes da diversidade biológica
- A repartição justa e equitativa dos benefícios decorrentes da utilização dos recursos genéticos



Convention on
Biological Diversity

Níveis: ecossistemas, espécies e recursos genéticos

Mais informações em

<https://www.gov.br/mma/pt-br/assuntos/biodiversidade/convencao-sobre-diversidade-biologica> e

<https://www.cbd.int/convention/>

Metas de Aichi 2011-2020

Objetivo estratégico A. Tratar das causas fundamentais de perda de biodiversidade fazendo com que preocupações com biodiversidade permeiem governo e sociedade

Objetivo estratégico B. Reduzir as pressões diretas sobre a biodiversidade e promover o uso sustentável

Objetivo estratégico C: Melhorar a situação da biodiversidade protegendo ecossistemas, espécies e diversidade genética

Objetivo estratégico D: Aumentar os benefícios de biodiversidade e serviços ecossistêmicos para todos

Objetivo estratégico E. Aumentar a implementação por meio de planejamento participativo, gestão de conhecimento e capacitação



Mais informações em <https://www.cbd.int/sp/targets/>



Quadro Global da Biodiversidade Pós-2020



COP 15 - outubro/2021 e maio/22

Mais informações em

<https://www.unep.org/pt-br/resources/publicacoes/versao-preliminar-do-quadro-global-da-biodiversidad-e-pos-2020>

Observatório da Biodiversidade



SOROCABA
A CIDADE DA BIODIVERSIDADE

“Sorocaba, a Cidade da Biodiversidade”

O Observatório

Pesquisas

Guia da Biodiversidade

Documentos de Referência

Planos e Programas de Sorocaba

Lista da Biodiversidade de Sorocaba

Links Úteis

Envie sua Pesquisa

SOBRE O PROJETO

O Observatório da Biodiversidade tem o objetivo principal de democratizar o conhecimento acerca da biodiversidade do município de Sorocaba. O projeto envolve a compilação, sistematização, organização e divulgação de informações sobre a biodiversidade de Sorocaba, de forma acessível para o público acadêmico e população em geral por meio da criação deste site, como uma ferramenta para o fomento da conservação e valorização da biodiversidade local.

Além disso, pretende-se ampliar a articulação do executivo com as instituições de ensino e pesquisa da região, auxiliando a execução de pesquisas científicas bem como o monitoramento ambiental do município de Sorocaba e do Parque Natural Municipal Corredores de Biodiversidade, sede do projeto.

Além disso, com a instituição de um banco de dados com as informações disponíveis, o poder público terá mais ferramentas para a tomada de decisões e estruturação de políticas públicas baseadas em conhecimento técnico.

Viabilizado por meio de recursos de compensação ambiental pela instalação da planta da Toyota do Brasil em Sorocaba, Observatório da Biodiversidade teve início em 17 de agosto de 2017, e sua primeira etapa envolveu a coleta e sistematização de trabalhos científicos, documentos de referência, marcos legais e iniciativas realizadas pelo poder público, além da produção de fichas educativas para a difusão de informações sobre as espécies mais representativas da região.

<https://meioambiente.sorocaba.sp.gov.br/observatoriobiodiversidade/>